

## Bastelanleitung

# Adventskalender mit Sternenpuzzle



SCHWIERIGKEITSGRAD: ★★

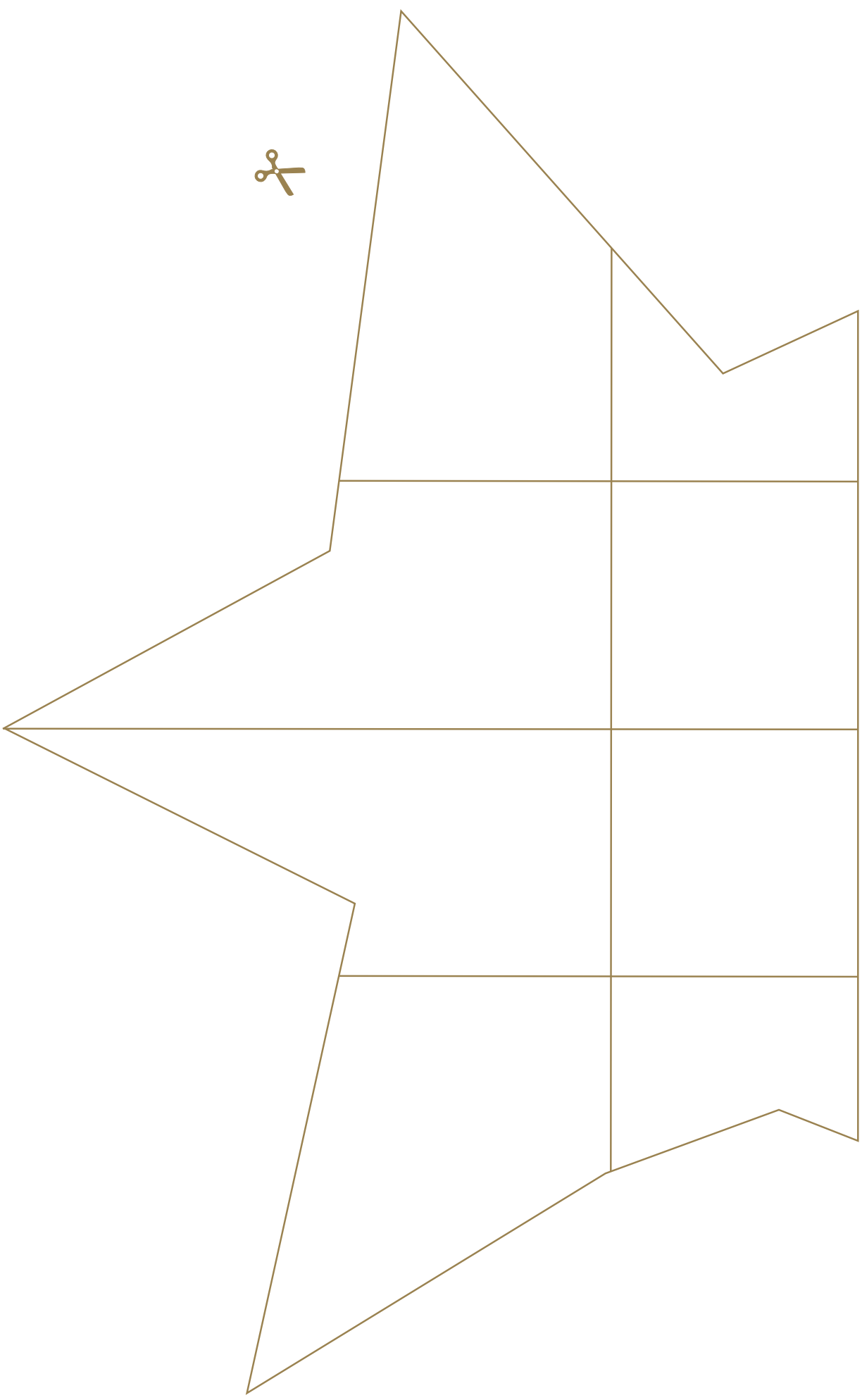
### Das brauchen Sie:

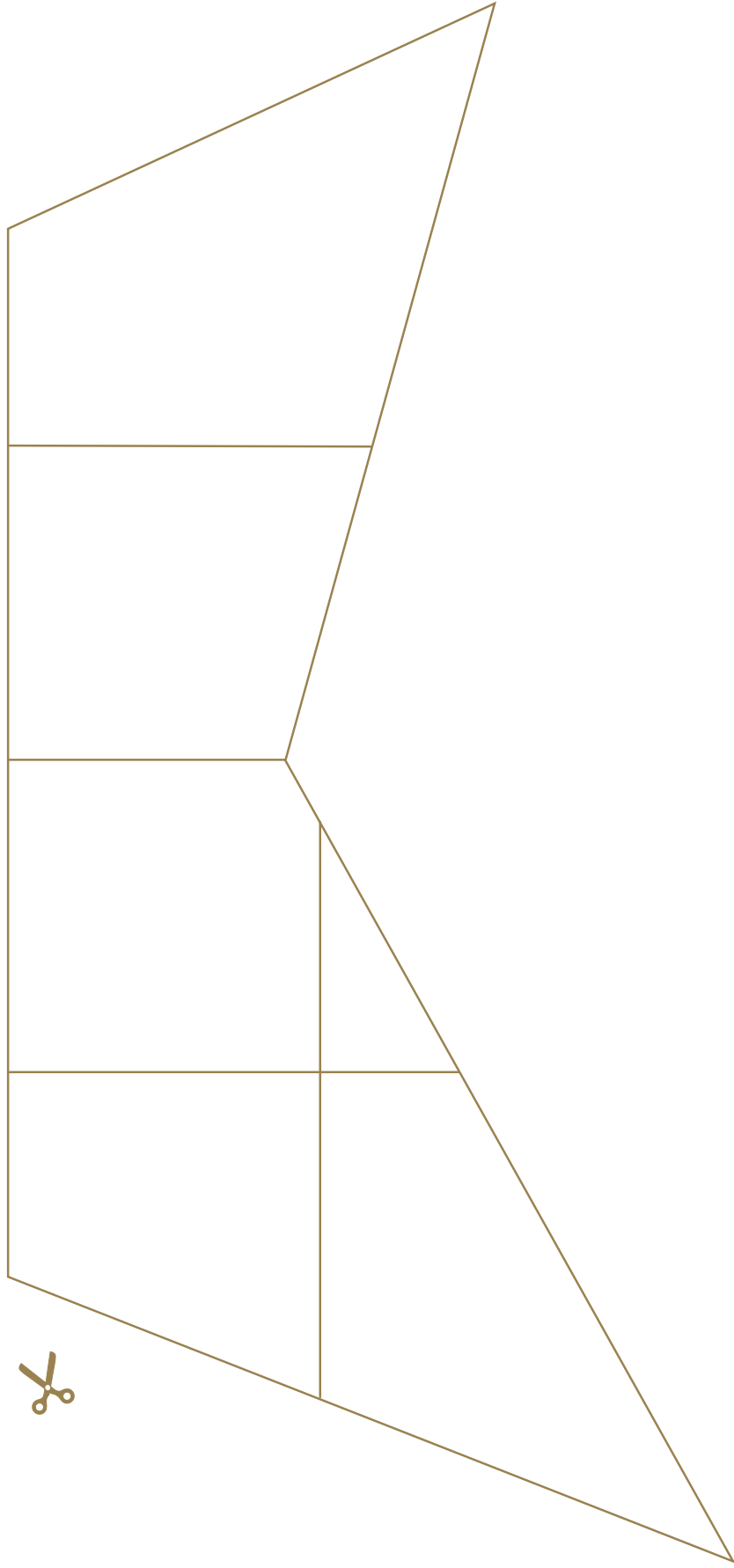
- ◆ 24 weiße Pappschachteln (5 × 5 cm, Bastelbedarf)
- ◆ goldenen Bastelkarton
- ◆ weißes Bastelpapier
- ◆ Schere
- ◆ Bleistift
- ◆ goldenes Seidenpapier
- ◆ doppelseitiges Klebeband
- ◆ Bastelkleber
- ◆ Bleistift
- ◆ Ferrero Rocher

### So wird's gemacht:

Sternschablone entlang der Schnittstellen nach Vorlage in Puzzleteile schneiden, auf den Bastelkarton übertragen und ausschneiden. Puzzleteile nach Vorlage auf die Pappschachteln kleben, darauf achten, dass sich die Schachteln noch gut öffnen lassen. Jede Schachtel mit goldenem Seidenpapier auskleiden und mit einer kleinen Überraschung und Ferrero Rocher füllen. Aus Bastelkarton 24 Etiketten nach Schablone ausschneiden. Vorlage für Zahlenetiketten auf weißes Bastelpapier drucken, ausschneiden und auf die goldenen Etiketten kleben. Fertige Etiketten auf die Schachteln kleben. Adventskalender nach Belieben mit Accessoires dekorieren.

**FERRERO**





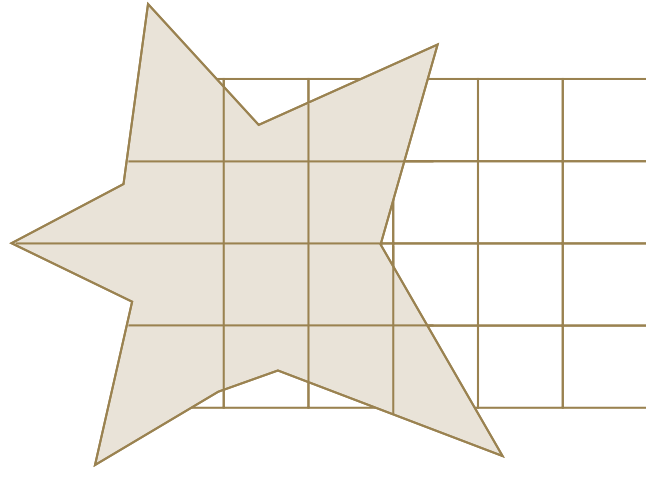
# Adventskalender mit Sternenzpuzzle



- 1
- 2
- 3
- 4
- 5
- 6
- 7
- 8
- 9
- 10
- 11
- 12
- 13
- 14
- 15
- 16
- 17
- 18
- 19
- 20
- 21
- 22
- 23
- 24



24 x



Anordnung Schachteln:  
6 x 4